

«СОГЛАСОВАНО»
Глава ГО Богданович
Мартьянов П. А. 
«24» 06 2019г.

«УТВЕРЖДАЮ»
Заведующий МАДОУ № 9
Степанова С. А. 
«26» 06 2019г.

«СОГЛАСОВАНО»
Начальник ОГИБДД ОМВД
России по Богдановичскому
району капитан полиции
Головин А.Ю. 
«18» 06 2019г.

«СОГЛАСОВАНО»
Директор МКУ УО
ГО Богданович
Горобец К. В. 
«24» 06 2019г.

ПАСПОРТ

дорожной безопасности образовательного учреждения

Муниципальное автономное дошкольное образовательное учреждение

«Детский сад № 9» комбинированного вида

2019 год

Общие сведения

Муниципальное автономное дошкольное образовательное учреждение «Детский сад № 9» комбинированного вида

Юридический адрес: г. Богданович, ул. Октябрьская, д.72.

Фактический адрес: г. Богданович, ул. Октябрьская, д.72.

Руководители образовательного учреждения:

Директор (руководитель) Степанова С.А. 5-70-45, 5-03-04

Старший воспитатель Казанцева Н. А. 5-70-45,5-03-04

Ответственные работники
за мероприятия по профилактике ДДТТ Кунавина Л.Ю. 5-70-45

Ответственные работники
муниципального органа
образования специалист МКУ УО ГО Богданович
Половинкина Марина Владимировна 5-64-25

Ответственные от
Госавтоинспекции Инспектор по пропаганде БДД
Шишкин Сергей Евгеньевич 5-00-01

Руководитель или ответственный
работник дорожно-эксплуатационной
организации, осуществляющей
содержание улично-дорожной
сети (УДС)* МУП Благоустройство

Руководитель или ответственный
работник дорожно-эксплуатационной
организации, осуществляющей
содержание технических средств
организации дорожного
движения (ТСОДД)* Стюрц А.В.

* Дорожно-эксплуатационные организации, осуществляющие содержание УДС и ТСОДД, несут ответственность в соответствии с законодательством Российской Федерации (Федеральный закон «О безопасности дорожного движения» от 10 декабря 1995 г. № 196-ФЗ, Кодекс Российской Федерации об административных правонарушениях, Гражданский кодекс Российской Федерации).

Количество воспитанников 130

Наличие уголка по БДД два, в холлах детского сада на первом этаже
(если имеется, указать место расположения)

Наличие класса по БДД уголки в группах детского сада
(если имеется, указать место расположения)

Наличие автогородка (площадки) по БДД да

Наличие автобуса в образовательном учреждении нет
(при наличии автобуса)

Владелец автобуса нет
(образовательное учреждение, муниципальное образование и др.)

Время занятий в образовательном учреждении: с 7⁰⁰ до 17³⁰

Телефоны оперативных служб:

- МЧС России - **01, 8(34376) 5-63-46;**
- ОМВД России по Богдановичскому району - **02, 8 (34376) 5-72-20;**
- Скорая помощь – **03, 8 (34376) 5-09-11**
- УФСБ - **8 (34376) 5-66-58;**
- ЕДДС (единая диспетчерская служба) - **8 (34376) 5-09-02, 922-17-18-400, 112.**

Содержание

План - схемы образовательного учреждения.

1. Район расположения образовательного учреждения, пути движения транспортных средств и детей (обучающихся, воспитанников).
2. Организация дорожного движения в непосредственной близости от образовательного учреждения с размещением соответствующих технических средств организации дорожного движения, маршруты движения детей и расположение парковочных мест.
3. Маршруты движения организованных групп детей от образовательного учреждения к детской поликлинике.
4. Пути движения транспортных средств к местам разгрузки/погрузки и рекомендуемые безопасные пути передвижения детей по территории образовательного учреждения.
5. План –схема пути движения транспортных средств и детей при проведении дорожных ремонтно - строительных работ вблизи образовательного учреждения.



Схема 1. Район расположения МАДОУ «Детский сад № 9» комбинированного вида, пути движения транспортных средств и детей

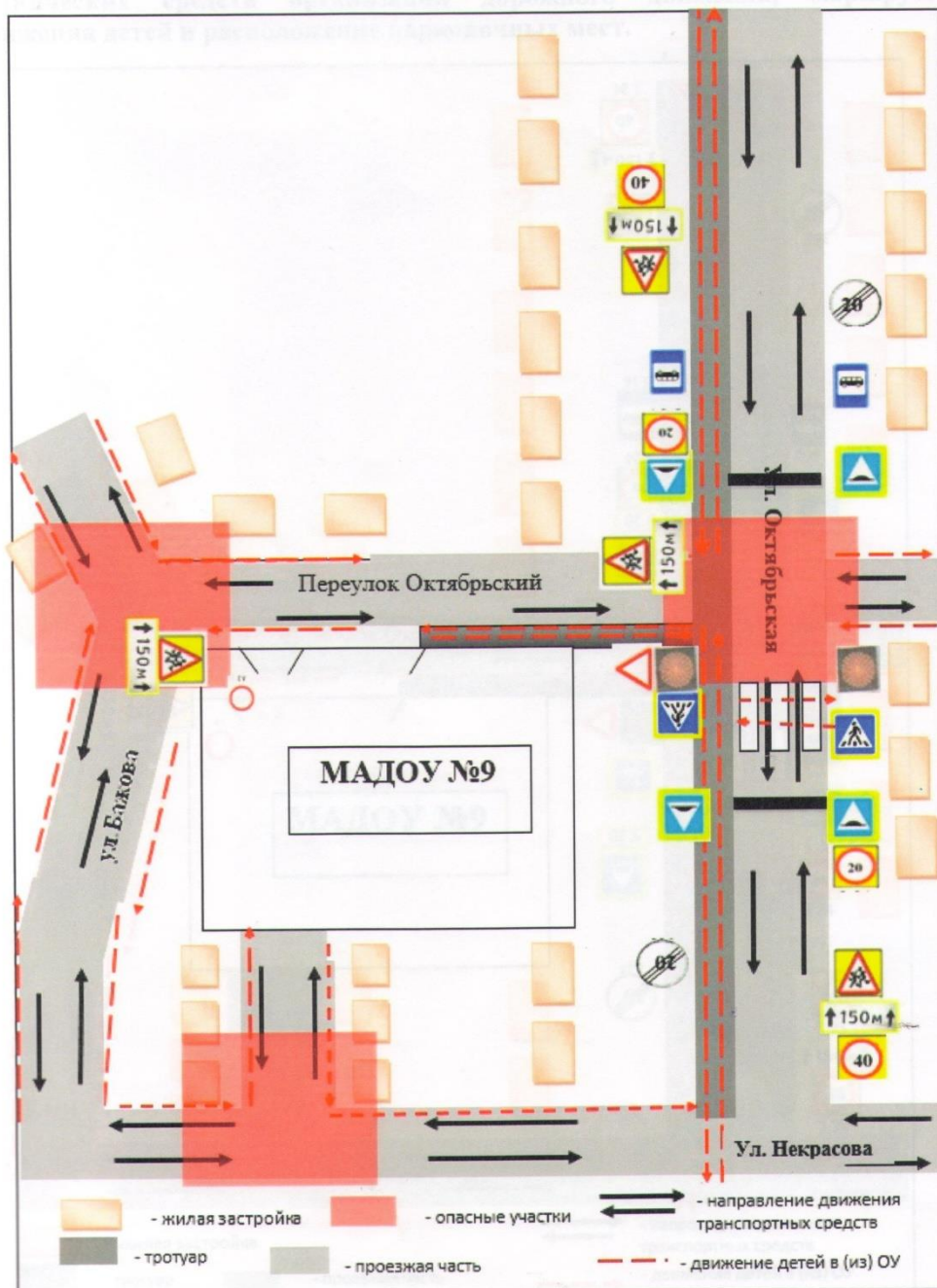


Схема 2. Организация дорожного движения в непосредственной близости образовательного учреждения с размещением соответствующих технических средств организации дорожного движения, маршруты движения детей и расположение парковочных мест.

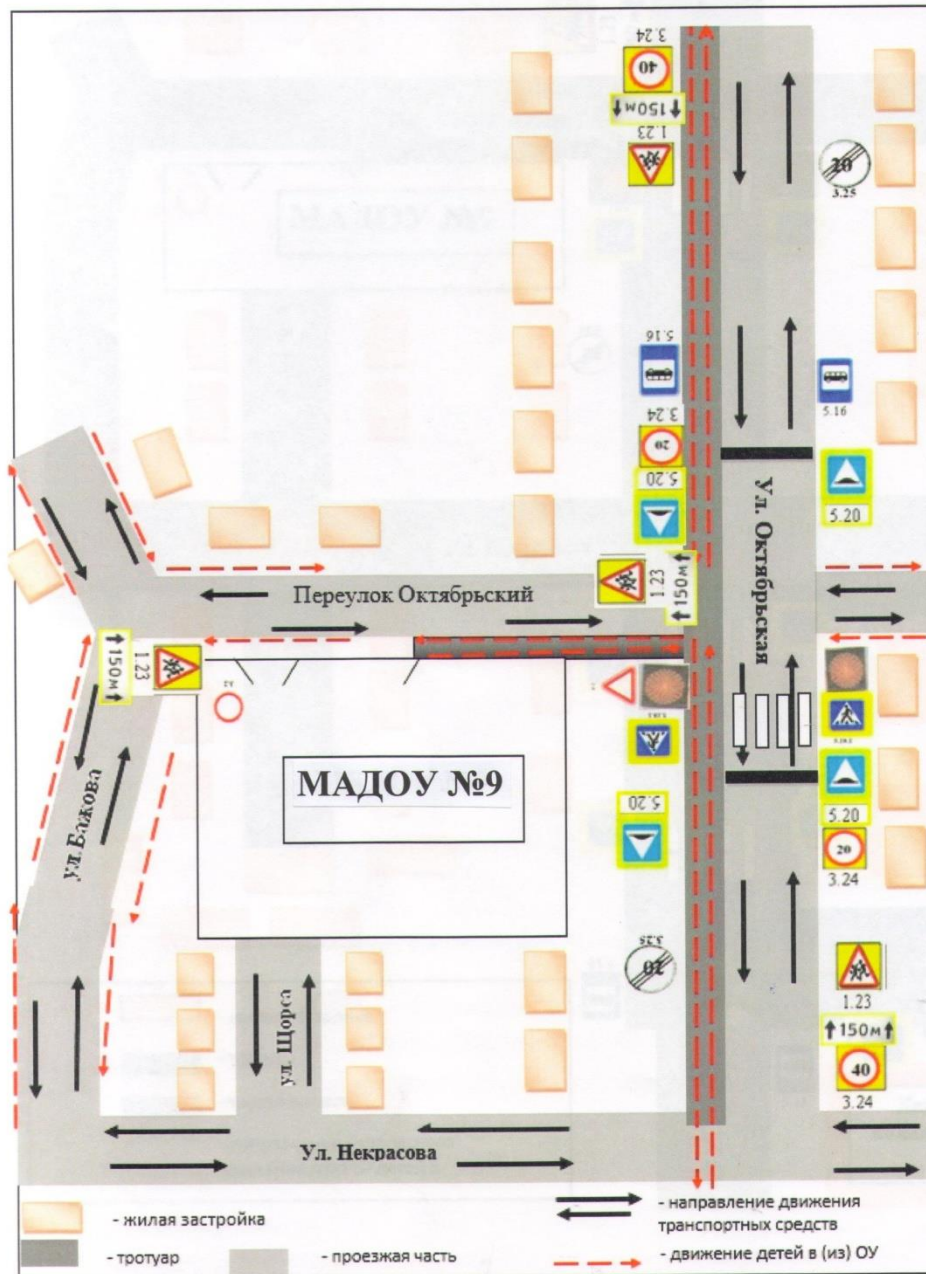


Схема 3. Маршрут движения организованных групп детей от образовательного учреждения к детской поликлинике

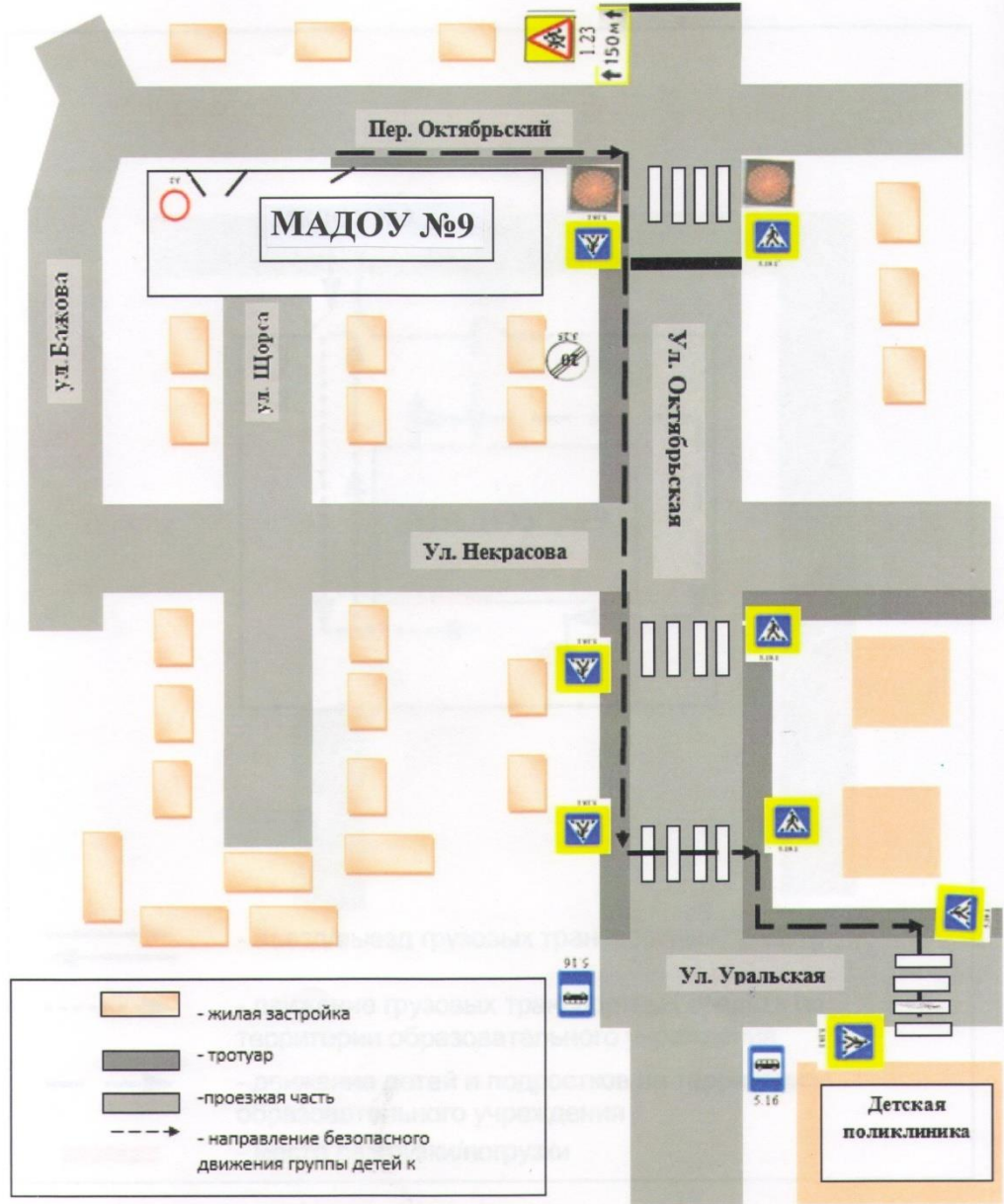
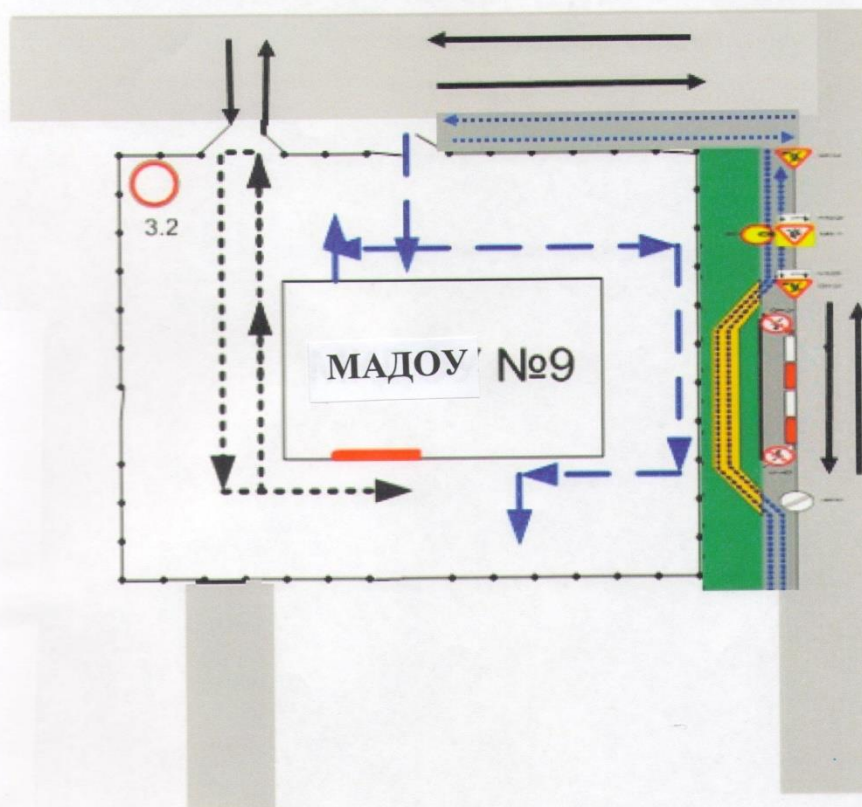
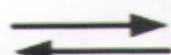






Схема 4. Пути движения транспортных средств к местам разгрузки/погрузки и рекомендуемые безопасные пути передвижения детей по территории образовательного учреждения



Схема 5. План –схема пути движения транспортных средств и детей при проведении дорожных ремонтно - строительных работ вблизи образовательного учреждения



-  - въезд/выезд грузовых транспортных средств
-  - движение грузовых транспортных средств по территории образовательного учреждения
-  - движение детей и подростков на территории образовательного учреждения
-  - место разгрузки/погрузки
-  - движение пешеходов во время ремонтно-строительных работ



Простуровано,
протумеровано и скреплено печатью
листів
заведуючий муніципального автономного
дошкільного освітнього закладу
городського округу Богданович «Дитячий сад № 9»
комбінированого виду
С.А. Степанова
С.А. Степанова